

VALEURS AJOUTÉES

le Mag des Entreprises

CESSION D'ENTREPRISE

QUAND FAUT-IL
ENVISAGER DE VENDRE
SON ENTREPRISE ?

DROIT DU TRAVAIL

C'EST L'HISTOIRE D'UN
EMPLOYEUR QUI
EMMÈNE SES SALARIÉS
EN SÉMINAIRE...

ORNELA CARINE TCHATO

UNE ÂME À L'ŒUVRE
POUR LE DÉVELOPPEMENT

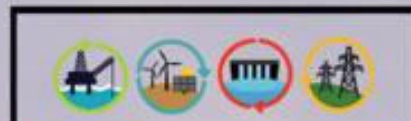
AGENDA

2 au 4 Decembre 2021



2^{ÈME} ÉDITION

SALON INTERNATIONAL DU PÉTROLE, DU GAZ & DES ÉNERGIES VERTES



DAKAR PETROGAZ

EXPO 2021

SALON INTERNATIONAL
DU PÉTROLE, DU GAZ &
DES ÉNERGIES VERTES



THÈME

"Marchés de l'énergie & Digitalisation

Quelles initiatives pour l'inclusion énergétique en Afrique?"

02 - 04 DÉCEMBRE 2021 AU KING FAHD

www.dakarpetrogazexpo.com

*C'est l'histoire d'un
employeur qui
emmène ses salariés
en séminaire...*

LA PETITE HISTOIRE DU JOUR

weblex

Une entreprise organise un séminaire dans les Alpes. Entre 2 jours de séminaire, pendant lesquels la présence des salariés est obligatoire, l'employeur leur accorde une journée libre. Ce jour-là, précisément, une salariée se blesse en faisant du ski.

« Ceci est un accident du travail », déclare-t-elle afin d'obtenir une indemnisation dès son 1er jour d'arrêt. « Non », rétorque l'employeur : la salariée s'est blessée lors de la journée de repos, en pratiquant une activité de loisir qu'il n'a ni organisée, ni prise en charge (la salariée ayant elle-même payé son forfait). Il ne peut donc pas s'agir d'un accident du « travail ».

Mais peu importe que l'activité sportive n'ait pas été organisée, ni prise en charge par l'entreprise, répond le juge : cette journée « libre » étant intégrée dans le séminaire, et rémunérée comme du temps de travail, il en déduit que la salariée était toujours sous l'autorité de son employeur, le jour de l'accident... et qu'il s'agit donc d'un accident du travail.

Arrêt de la Cour de Cassation, 2ème chambre civile, du 21 juin 2018, n° 17-15984





EXPERT EN COMMUNICATION AUDIOVISUELLE

TOUCHEZ LE MONDE PLUS FACILEMENT

VOS COMMUNICATIONS - ÉVÉNEMENTS -
PUBLITÉS ET AUTRES...

À LA PORTÉE DE VOTRE CIBLE OU QUELLE SOIT
DANS LE MONDE.

 HILAIRE SOPIE OFFICIEL

 +33 6 51 86 05 81 ET +33 6 63 55 19 58

 HILAIRE SOPIE

 SOPIEPROD OFFICIEL

QUAND FAUT-IL ENVISAGER DE VENDRE SON ENTREPRISE ?

BPIFRANCE



Vous vous sentez prêt à passer le flambeau ? Vous devez maintenant franchir les différentes étapes de la transmission avant d'aboutir à l'acte de cession définitif et tourner la page. Quelle que soit la raison pour laquelle vous souhaitez vendre votre entreprise, il est donc utile de vous placer en état de veille, cinq ans en avance dans l'idéal.

Faites réaliser un diagnostic d'entreprise, véritable bilan de santé de votre activité. Car les entrepreneurs qui n'anticipent pas la cession ou le font trop tardivement voient la valorisation de leur entreprise baisser les dernières années, rendant sa vente plus délicate, voire impossible.

Environ 18 à 24 mois avant la cession, effectuez par ailleurs un bilan patrimonial avec un professionnel compétent ou un acteur reconnu en matière de gestion patrimoniale de la transmission d'entreprise.

Pour fixer des bases de discussion avec les repreneurs potentiels, vous devez réaliser avec l'appui d'un professionnel spécialisé l'évaluation de votre entreprise, au moins 1 an avant l'échéance que vous vous êtes fixée pour la mise en vente. Car l'étape des négociations est délicate et elle peut prendre entre 12 et 18 mois avant d'aboutir à la cession.

SITES DE FINANCEMENT PARTICIPATIF: CHOISISSEZ CELUI QUI CORRESPOND À VOS PROJETS

G O F U N D M E

Comparaison des sites de financement participatif : les quatre critères essentiels

Facilité d'utilisation

Support technique

Outils de promotion

Barèmes de commissions

COMPARAISON DES SITES DE FINANCEMENT PARTICIPATIF : LES QUATRE CRITÈRES ESSENTIELS



FACILITÉ D'UTILISATION

Avant de démarrer une collecte de fonds, parcourez le site. Les plateformes de financement participatif doivent vous donner envie de passer du temps sur leurs pages, d'en apprendre davantage et de vous impliquer. Si toutefois elle vous semble difficile à utiliser, choisissez-en une autre.



SUPPORT TECHNIQUE

Vérifiez si le site propose un support par e-mail, chat ou téléphone. N'oubliez pas que vos proches auront peut-être besoin d'aide pour faire un don. Il est donc important que les personnes qui gèrent le site soient honnêtes, responsables et disponibles.



OUTILS DE PROMOTION

Jetez un coup d'œil aux outils pour réseaux sociaux proposés par le site de financement participatif. Les meilleures plateformes disposent d'outils pratiques qui facilitent le partage de votre collecte de fonds sur Facebook, Twitter, par e-mail, etc. Ces fonctionnalités sont indispensables, car les réseaux sociaux jouent un rôle prépondérant dans toute campagne de financement participatif.



BARÈMES DE COMMISSIONS

Il s'agit du pourcentage prélevé par la plateforme sur tout l'argent que vous collecterez. Généralement, les frais de plateforme sont compris entre 5 et 12 %. Faites toutefois attention aux sites qui augmentent leurs taux si vous ne remplissez pas votre objectif, ou à ceux qui ne vous versent votre argent que si vous avez atteint ou dépassé votre objectif.

VALEURS AJOUTÉES®
Le Mag des Entreprises

MAI 2021 | EVENT MAG

International

EVENT MASTERCLASS

Un collectif de femmes entrepreneures dans l'évènementiel.

VOUS AVEZ DIT COACH ?



**DÉCOUVREZ
LA EVENT
MASTERCLASS**

**DÉCORATION
ART FLORAL
ART DE LA TABLE
HÔTELLERIE**

FORMATION

**REJOINDRE LA
MASTERCLASS**

SITES DE FINANCEMENT PARTICIPATIF POUR L'ÉDUCATION

DONAPRESHARES

E

Cette plateforme de financement participatif à but non lucratif facilite la collecte de fonds pour les écoles qui ont besoin d'argent. Aux États-Unis, les enseignants utilisent ce site pour créer des projets de classe.

Frais : En moyenne, les frais de traitement des paiements s'élèvent à 1,5 % sur tous les modes de paiement utilisés par les donateurs. Les versements par carte de crédit ou via PayPal comprennent par exemple une commission d'environ 2,5 %. La plateforme ne facture pas de frais de traitement, car les coûts de fonctionnement sont couverts par les dons volontaires à l'association.

GIVECAMPUS

GiveCampus collabore avec les universités pour aider les étudiants, les anciens élèves, les parents et le corps professoral à lancer des collectes de fonds pour des projets éducatifs. L'argent récolté sera ensuite directement versé à l'institution concernée. Ce site dispose également d'un système d'encadrement des volontaires.

Frais : Les écoles peuvent opter pour une formule mensuelle et demander un devis à GiveCampus.



SITES DE FINANCEMENT PARTICIPATIF POUR LES PROJETS CRÉATIFS

INDIEGOGO

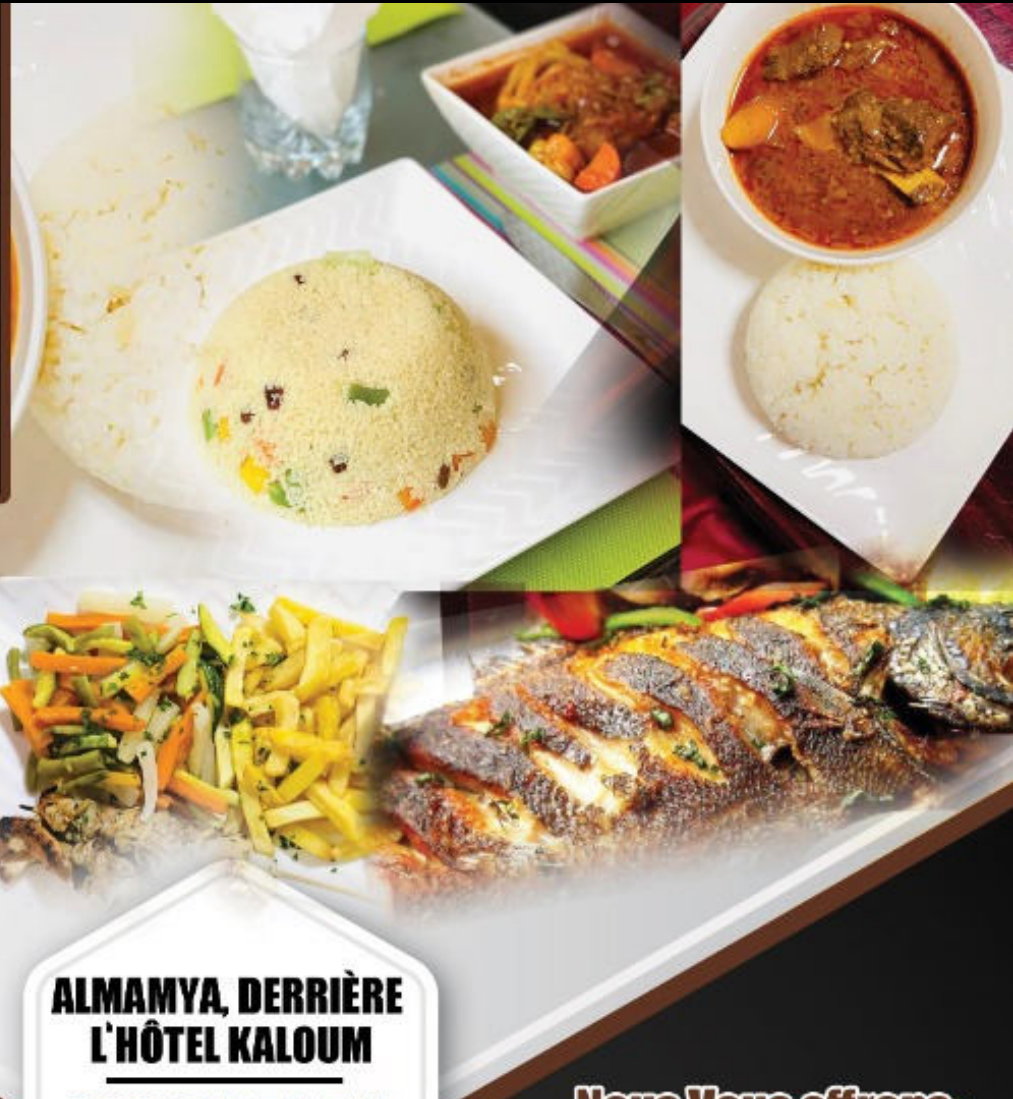
Si vous préférez avoir de l'aide à chaque étape de votre projet créatif ou entrepreneurial, ce site propose des outils spécialement conçus pour le pré-lancement, la collecte de fonds et même la distribution. Vous avez le choix entre un financement flexible ou de type « tout ou rien ».

Frais : Les frais de plateforme s'élèvent à 5 %, auxquels vous devrez ajouter 3 % + 0,30 \$ par transaction pour le traitement des paiements. Veuillez noter que des frais de transfert de 25 dollars peuvent s'appliquer si les fonds sont envoyés à des banques situées en dehors des États-Unis.

KICKSTARTER

Les créateurs à la recherche de fonds peuvent utiliser le site pour réaliser des projets spécifiques. Vous devrez alors offrir aux sponsors des récompenses telles qu'un petit élément du projet, les premiers prototypes disponibles ou les produits pour lesquels vous collectez des fonds, que vous soyez un simple concepteur, inventeur ou une entreprise qui souhaite tester un nouveau produit. Ce type de financement participatif vous impose toutefois de récolter tous les fonds dont vous avez besoin, sinon vous ne recevrez rien.

Frais : Les frais de service s'élèvent à 5 %, auxquels vous devrez ajouter 3 % + 0,20 \$ par transaction pour le traitement des paiements, si vous parvenez à atteindre votre objectif.



**ALMAMYA, DERRIÈRE
L'HÔTEL KALOUM**

622 84 51 51

restaurantconsulat@gmail.com

**Nous Vous offrons:
Le PETIT DÉJEUNER -
LE DÉJEUNER -
& LE DÎNER**

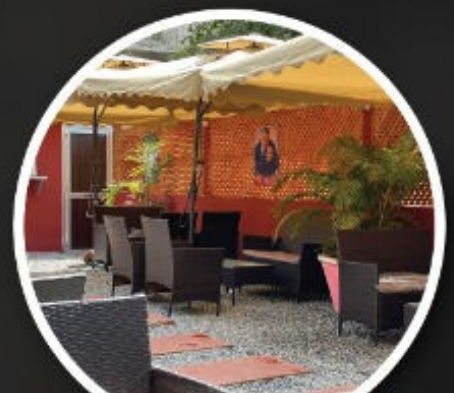
LE CONSULAT RESTAURANT
Cuisine **AFRO-FUSION**
Africaine et Européenne



Salle VIP



Salle climatisée



Plein Air

Salle climatisée de 60 Places Salle VIP de 10 places équipée
50 places assises en plein Air " LE TANDE"

SITES DE FINANCEMENT PARTICIPATIF PAR INVESTISSEMENT AU CAPITAL DE L'ENTREPRISE

FUNDABLE

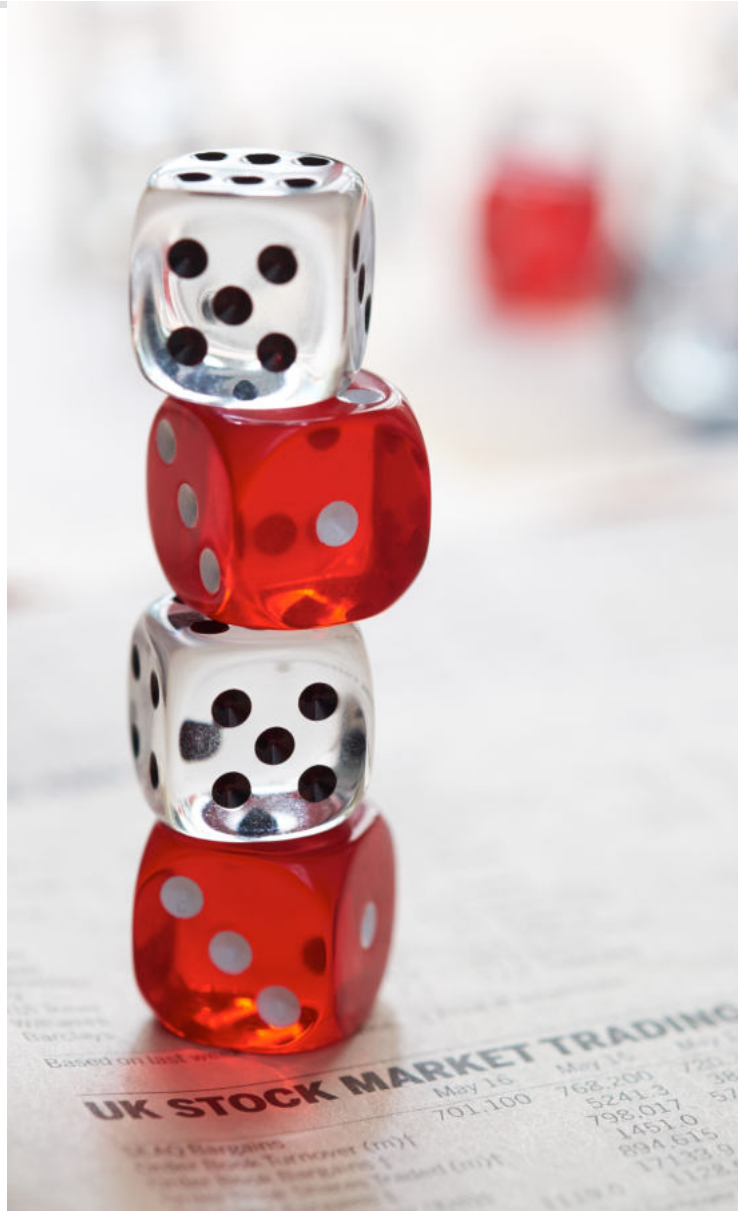
Fundable vise à aider les entrepreneurs, les startups et les entreprises à mobiliser des fonds auprès du public par le biais du financement participatif. Le site permet aux utilisateurs d'offrir des récompenses ou des parts de leur capital en contrepartie d'un soutien financier.

Frais : 179 \$ par mois, ainsi que 3,5 % + 0,30 \$ par transaction pour le traitement des paiements.

WEFUNDER

WeFunder est le site idéal pour les entreprises qui souhaitent se développer. Son but est d'accroître l'attachement émotionnel des investisseurs envers votre entreprise en leur offrant un petit nombre de parts du capital de votre affaire.

Frais : La création d'un profil d'entreprise est e mais vous devrez payer des frais de service allant de 7 \$ à 75 \$ en fonction de la taille de l'investissement et 7 % du volume total du financement en vertu du Regulation Crowdfunding. Pour un cycle de financement Reg D, vous serez facturés jusqu'à 20 % des intérêts passifs tandis que pour un cycle Reg A+, vous n'aurez aucuns frais à payer.





8 ème / th
Edition

19-27 **2022**
Février Palais des Congrès
de Yaounde

SALON INTERNATIONAL DE L'ENTREPRISE, DE LA PME
ET DU PARTENARIAT DE YAOUNDÉ

750
stands
déjà disponibles

www.salonpromote.org

VALEURS AJOUTÉES
le Mag des Entreprises

SITES DE FINANCEMENT PARTICIPATIF POUR LES ASSOCIATIONS À BUT NON LUCRATIF

GOFUNDME

GoFundMe est la plus grande plateforme de collecte de fonds à finalité sociale au monde et elle s'adresse aussi bien aux particuliers qu'aux équipes et aux associations à but non lucratif. Sa communauté de donateurs regroupe plus de 50 millions de personnes à travers le monde. Plus de 5 Milliards de dollars ont été collectés à ce jour et elle est la seule plateforme à offrir une garantie de protection des donateurs.

Frais : Grâce à la générosité des donateurs, GoFundMe peut proposer des collectes de fonds sans frais . Vous ne devrez donc payer que les frais de transaction qui s'élèvent à 2,9 %, plus 0,30 \$ par don.



CROWDRISE

CrowdRise est spécialement réservé aux associations à but non lucratif. Ce site dispose notamment d'un système de billetterie et d'inscription aux événements, fournit des données sur les donateurs et offre la possibilité de collecter des fonds en équipe. CrowdRise appartient à GoFundMe.

Frais : Les frais de plateforme sont compris entre 3 et 5 %, et les frais de transaction entre 2,4 et 2,9 %, plus 0,30 \$ par don. Des forfaits Premium et Entreprise dotés de fonctionnalités et de services avancés sont également disponibles.

Présentez vos projets au monde
grâce au magazine Valeurs Ajoutées le mag des
entreprises



infos@valeursajouteeslemag.net



Afrique: +237 695 057 925

Europe: +33 626 08 78 50

Savoir pour Mieux Agir
VALEURS AJOUTÉES[®]

le Mag des Entreprises



The Guest

“

Malgré les difficultés rencontrées au quotidien, elles doivent d'abord aimer ce qu'elles entreprennent, croire en elles, être motivées et avoir une détermination de fer.

ORNELA CARINE TCHATO

PROMOTRICE SETRACO SARL

ORNELA CARINE TCHATO

QUI EST-CE?

Ornela Tchato est une camerounaise originaire de l'ouest, mariée et mère de deux enfants. Elle est une femme ayant plusieurs casquettes : femme au foyer, femme politique, femme d'affaires et femme sportive et culturelle.

SON PARCOURS

Titulaire d'un Bachelor en Business Administration, j'ai fait mes études primaires et secondaires au Cameroun et poursuivi mes études supérieures aux Emirats Arabes Unis et au Nigéria.

LA FONDATION ABRAHAM TCHATO

La fondation Abraham Tchato a pour principal objectif de réduire les inégalités. Elle prend part à l'assistance, à la formation et au développement humain.



En 2017 après le décès de mon papa, j'ai pris les rênes de ladite entreprise et par la suite j'en ai mis sur pied une autre dans les domaines de BTP et commerce général dénommée SETRACO Sarl.

RETOUR AU PAYS

Sur le plan administratif, dès mon retour au Cameroun en 2015 après mes études supérieures, j'ai commencé à travailler avec mon papa comme directrice commerciale dans une de ses structures appelée SOFACE, structure spécialisée dans les prestations de services. En 2017 après le décès de mon papa, j'ai pris les rênes de ladite entreprise et par la suite j'ai mis sur pied une autre dans les domaines de BTP et commerce général dénommée SETRACO Sarl. Sur le plan politique, je suis conseillère municipale à Bazou mon village natal. Sur le plan culturelle et sociale, il y'a quatre années j'ai mis sur pieds la fondation Abraham Tchato à but non lucratif en mémoire de mon défunt papa qui m'a inculqué de nombreuses valeurs parmi lesquelles toujours aider son prochain tant que le Seigneur nous en donne la possibilité . Sur le secteur sportif, je suis la première vice-présidente de l'olympique du Nkam et la 3e vice-présidente de la fédération camerounaise des sports nautiques.

3 Produits Simples Yunus-μAssur by NetOil

...Couvrir événements courant de la vie...



Une Carte
Plusieurs Services

✓ Assurance Maladie- Accident-Obsèques

✓ μCrédit-Virement & Transfert d'argent

✓ Achats en Stations-services



3e édition

Senegalese
Business Awards

6 Novembre 2021

à Casablanca



PAYS À L'HONNEUR

#CultureAfricaine

#DESIGN BY E-JOKKO +21269728383



A woman with short brown hair, wearing a white button-down shirt and a gold watch, stands with her arms crossed in a savanna landscape. The background features a large acacia tree and a giraffe under a dramatic, orange-hued sunset sky.

VALEURS AJOUTÉES[®]
le Mag des Entreprises

INTERVIEW DU JOUR: ORNELA CARINE TCHATO

OPPORTUNITÉS DE LA LOCALITÉ DE BAZOU

Pour pouvoir améliorer les conditions de vie des populations de Bazou, la commune pense à électrifier tout le village et arrière village de l'arrondissement. Nous pensons également à apporter de l'eau potable aux populations et à créer les centres de santé dans les coins les plus reculés. Aussi à faciliter le déplacement des populations par l'aménagement des routes.

Pour les opportunités, Bazou est essentiellement une zone agricole et touristique. On y pratique toutes les activités agricoles grâce à la fertilité de son sol. C'est également une zone culturelle, où l'on retrouve de multitude de culture. Par sa forêt et ses magnifiques chutes d'eaux, Bazou est appelé à être l'une des plus belles villes touristiques du Cameroun.

VALEURS AJOUTÉES®
le Mag des Entreprises

Comment bénéficier de l'accompagnement PASS AFRICA ?

Une deuxième vague de
sélection aura lieu d'ici
juin 2021.

Le Conseil Présidentiel à a été créé en 2017 par le président Macron.

La communauté Pass Africa, en partenariat avec le Conseil présidentiel pour l'Afrique, s'adresse aux entrepreneurs ayant mis l'Afrique comme une priorité dans leurs ambitions de développement. Ceci concerne les entrepreneurs qui sont porteurs de projets entre l'Afrique et la France, mais qui ont des difficultés à les concrétiser. La précédente édition a commencé par un tour de France. On a en une centaine de candidats.

Une vingtaine de lauréats ont été retenus et bénéficieront de tous les avantages du PASS AFRICA.

Une deuxième vague de sélection aura lieu d'ici juin 2021.

Critères d'éligibilité au Pass Africa :

- 2 ans d'existence minimum
- CA entre 100k€ et 50M€
- Modèle économique à fort potentiel s'appuyant sur une offre innovante
- Une première levée de fonds réalisée auprès de BA, VC CVC etc.
- Siège social en France et ambitions sur l'Afrique
- Equipe dirigeante mature, capable de porter l'ambition de l'entreprise.

Les objectifs et les forces de la Communauté digitale Pass Africa :

- Offrir aux sociétés bénéficiaires du dispositif un espace où se présenter, exposer leur recherche de partenaires en Afrique et interagir avec toutes les organisations - Bpifrance Export, Business France, le réseau des CCI et de nombreuses autres - qui vont les accompagner dans leur déploiement sur le continent africain,
- Gagner en visibilité auprès des différents écosystèmes africains, des entreprises et organisations des différents pays.



Savez-vous que de nombreux avantages vous attendent rien qu'en vous inscrivant au **Centre de Gestion Agrée CGA FISCAL.COM...**

L'abattement de **50%** l'impôt sur bénéfice annuel, deux reporting gratuits par an, l'application des pénalités de foi pour les contrôles fiscaux n'excédant pas **30%**.

Douala 699 48 83 27/ 653 78 28 40

Yaoundé 699 48 83 27/ 674 72 20 04

**CHERS CONTRIBUABLES CECI VOUS CONCERNE...
NE PERDEZ PLUS DE TEMPS!...
LE TEMPS C'EST DE L'ARGENT.**

Bénéficiez maintenant d'un accompagnement du Centre de Gestion Agrée CGA FISCAL.COM pour avoir :

- Une assistance de montage de votre business plan et la recherche de financement ;
- Une assistance administrative permanente ;
- Une assistance en matière comptable et tenue des documents financiers ;
- Une aide à la création d'entreprise.