

VALEURS AJOUTÉES

Savoir pour mieux agir

Mag des Entreprises

www.valeursajouteeslemag.com

14 Mars 2022 NEWSLETTER N°107

C'EST L'HISTOIRE D'UN COUPLE
QUI, POUR CALCULER L'IMPÔT
DÛ SUR LA VENTE D'UN
IMMEUBLE, TENTE D'OPTIMISER
LE GAIN RÉALISÉ...

RÉPERCUSSIONS
DE LA GUERRE
EN UKRAINE

SALMA
BENSAÏD

SON LEITMOTIV:
DIFFUSER À GRANDE
ECHELLE L'IMAGE FORTE
DU MAROC



L'invité: SALMA BENSAÏD



LA MARQUE
DIALNA.MAROC



LA PETITE HISTOIRE
DU JOUR



LES CHALLENGES
STARTUP VIVATECH



ACCUEIL NOUVEAU
COLLABORATEUR



RÉPERCUSSIONS DE
LA GUERRE EN
UKRAINE

Cpam

CENTRE PERMANENT D'ARBITRAGE &
DE MEDIATION DU CADEV

*Médiation et arbitrage CADEV,
le choix du mieux.*



▶ <http://www.cadev-afrique.org>

☎ 699 50 52 24 / 676 52 52 52

📍 YAOUNDE - Bastos, Avenue Jean-Paul II,
Face entrée Palais des Congrès.
DOUALA - Bali, Rue Bertaut

VALEURS AJOUTÉES

le Mag des Entreprises




MON MAGAZINE
UTILE

www.valeursajouteeslemag.com

**SAVOIR
POUR MIEUX
AGIR**

LA PETITE HISTOIRE DU JOUR...

A man and a woman are shown from the chest up, looking at a tablet computer together. The man is on the left, wearing a white thobe and a red and white checkered ghutra with a black agal. The woman is on the right, wearing a black hijab with white dots and a black abaya. They are both smiling and looking at the tablet. The background is a plain, light grey color.

**C'EST L'HISTOIRE D'UN COUPLE
QUI, POUR CALCULER L'IMPÔT
DÛ SUR LA VENTE D'UN
IMMEUBLE, TENTE
D'OPTIMISER LE GAIN
RÉALISÉ...**



Un couple est propriétaire d'un ancien bâtiment industriel qu'il a fait transformer en logement, et vendu une fois les travaux achevés. Travaux dont il a tenu compte pour diminuer le montant imposable du gain réalisé lors de cette vente...

Travaux que l'administration va étudier avec attention, laquelle constate que 2 des factures produites ne mentionnent pas l'adresse du chantier : rien ne permet donc de déterminer si les travaux correspondants ont bien été réalisés dans le bien vendu. Sauf qu'elle n'a pas été suffisamment attentive, fait remarquer le couple : une des 2 factures fait mention de travaux visant à améliorer l'étanchéité d'une tourelle réhabilitée et transformée en puit de lumière.

Un détail qui confirme que ces travaux concernent le bien vendu... qui possède justement la particularité d'être muni d'une ancienne tourelle.

Ce que confirme le juge qui retient donc cette facture... mais écarte, en revanche, la 2nde facture, faute, cette fois-ci, de précision suffisante !

Arrêt de la Cour Administrative d'Appel de Douai du 4 décembre 2019, n°18 DA00417

La petite histoire du jour by WebLex

**C'EST L'HISTOIRE
D'UN COUPLE QUI,
POUR CALCULER
L'IMPÔT DÛ SUR LA
VENTE D'UN
IMMEUBLE, TENTE
D'OPTIMISER LE GAIN
RÉALISÉ...**

Bénéficiez

désormais de :

- L'exonération patente sur 2 ans
- L'exonération de 50% d'impôts sur le bénéfice lors du montage de votre DSF
- Exonérations partielles ou totales d'impôts et taxes
- 04 séminaires de formation gratuite
- L'étude de faisabilité et accompagnement à la création d'Entreprise

Inscrivez-vous simplement au Centre de Gestion Agréé CGA FISCAL.COM pour la garantie de tous ces avantages.

📍 **Douala**

☎ **+237 653 782 840 / 670 058 106**

📍 **Yaoundé**

☎ **+237 697 082 693 / 670 058 106**



ACCUEIL DU NOUVEAU COLLABORATEUR DANS L'ENTREPRISE

Dans une entreprise, la période de démarrage est cruciale pour un nouveau collaborateur. Les études témoignent que les premiers jours ont un impact énorme sur les nouveaux collaborateurs. Ces impressions sont celles qu'on se souvient le plus longtemps.

Voici pourquoi le premier contact du nouvel employé avec son environnement de travail physique et humain est très important car il conditionne son rapport avec l'entreprise.

J'insiste à dire que 40% des recrutements échouent de nos jours, lors des 18 premiers mois. Si un programme d'onboarding est mis en place ce pourcentage diminue à 18 %

Une attention particulière sur vos nouveaux collaborateurs serait aussi bien pour la bonne image de l'entreprise qui, certainement fera parler de sa marque employeur d'une manière positive.

La mise en place d'une stratégie d'accueil et d'intégration au cours de laquelle on fournira un maximum de renseignements sur la culture, les valeurs, la philosophie et les attentes de l'organisation à généralement un impact crucial sur l'engagement de l'employé au sein de l'entreprise, sur sa mobilisation et son adhésion à la mission mais, aussi à la durée d'emploi.

Aujourd'hui l'organisation d'un accueil des travailleurs nouvellement engagés devient même une obligation légale dans un pays que je connais bien, la Belgique pour ne pas le citer.

L'employé doit se sentir encadré et pris en considération. Il rencontrera premièrement son N+1 immédiat et ce dernier devra lui dresser le profil de l'entreprise puis lui transmettre les renseignements sur l'historique, les valeurs, la clientèle, les services offerts, les membres du personnel et les comportements souhaités. Il précisera le rôle du nouvel arrivant en cas d'un accueil groupé.

Pensez toujours à envoyer un e-mail à l'ensemble du personnel pour annoncer l'arrivée du nouveau collaborateur en précisant son service, sa fonction et son rôle dans l'entreprise.

Les objectifs d'un plan d'accueil peuvent se résumer comme suit :

- **Faciliter et favoriser** l'intégration sociale et professionnelle de l'employé dans son nouveau milieu de travail;
- **Démontrer** au nouvel employé la volonté de l'entreprise de l'aider dans son adoption;
- **Permettre** à l'employé d'obtenir des réponses à ses interrogations et d'avoir accès à l'information pertinente;
- **Soutenir** l'employé afin de prendre rapidement ses marques dans l'entreprise;
- **Vérifier** si l'employé comprend bien les attentes relatives à ses tâches, rôles et responsabilité;
- **S'assurer** que l'employé connaisse les normes et les politiques de l'entreprise.





PAALI CITY

T R A V E L S

AGENCE DE VOYAGE & TOURISME

VENTE DE LA DESTINATION RDC

GUIDE TOURISTIQUE 00243

OPÉRATEUR TOUR



Sites Touristiques & Richesses



Plage Katebi



Plage Muanda



Volcan Nyiragongo



Chute Wagenia



Mont-Rwenzori



Parc National de Virunga



Or



Cuivre



Diamant



Coltan

📍 Av. Colonel Ebeya N°1454 en diagonal de Restaurant KIROS
et QG Armée du Salut #Galerie Pacha, Local 8 Kinshasa-Gombe

☎ (Autre) +243 992 202 659
(Mobile) +243 824 622 272
✉ E-mail: paalitravel@gmail.com



Ne manquez pas les Challenges
Startup VivaTech

VivaTech, le plus grand événement startup et tech d'Europe dédié à la croissance des startups, à la transformation numérique et à l'innovation est de retour pour une 6ème édition de l'événement qui aura lieu du 15 au 18 juin 2022 à Paris

Déposez votre dossier avant le 25 mars 23H59 pour faire partie des 9 entreprises qui seront récompensées et pourront remporter :

1 stand pour l'événement à Paris en juin

La prise en charge des frais (Vol A/R), ainsi que des tickets d'entrée au salon

La possibilité de pitcher sur scène
Accès au réseau de networking d'investisseurs pour financer vos projets

Pour participer, cliquez sur ce lien :
<https://bit.ly/37stYJD>

VALEURS AJOUTÉES[®]
le Mag des Entreprises

THE GUEST

**10 choses
à savoir sur...
SALMA BENSAID**

ENTREPRENEUR PLURIDIMENTIONNEL

Quand ma télé me suit partout

Molotov.TV
by Orange

Accédez à tous vos programmes favoris depuis votre smartphone, votre tablette ou votre ordinateur.

Rendez-vous sur africa.molotov.tv pour vous abonner au service à 15€ / jour.

Disponible sur




VALEURS AJOUTÉES

le Mag des Entreprises

SALMA BENS AID

FORMATION & CARRIÈRE



Tout au long de ma carrière, J' ai cumulé d' autres casquettes qui s' intègrent harmonieusement avec mon métier principal de productrice audiovisuelle: Chef d' entreprise; Fondatrice de la marque SB et homestager, je réalise des projets homestaging et de créations d' ambiances pour les promoteurs immobiliers; pour les entreprises et pour les particuliers;

Depuis deux années et en plein Covid, fondatrice de la plate forme Dialna. Maroc pour continuer sur une mission depuis plus de 8 années à valoriser le savoir-faire local et les métiers de l'art de vivre Marocain; à soutenir les artisans Marocains à travers des projets de chantiers; de décorations; du contenu médiatique; des collections artisanales; des rencontres autour du patrimoine.

Après une formation académique en sciences et une licence en Gestion Commerce option marketing, j'ai intégré le secteur de l'audiovisuel.

Productrice tv depuis 21 ans, accès sur la conception et la réalisation de projets tv proposant des concepts grand public dédiés aux chaînes locales Marocaines;



SALMA BENSAID RÉALISATIONS

Un univers de création qui m'a permis de répondre à travers les émissions réalisées à différentes cibles; d'accompagner un marché Marocain en pleine évolution; mettre en avant des secteurs à valeur ajoutée axés sur la culture; l'humain; la créativité et sur l'art de vivre Marocain.

J'ai lancé de nombreux concepts dans le lifestyle; l'habitat; l'artisanat; le social; le patrimoine; l'immobilier et La décoration; des programmes de service qui ont révolutionné la télévision, à noter les rdv immobiliers "A la recherche de ma maison/Dari f Bali " ou les

" Dar wa Decor " les émissions relooking et les numéros spéciaux «Decocoeur », devenus, depuis plus de dix ans, les rendez-vous incontournables des familles;

Tout au long de ces années dans le lifestyle et durant le programme de service Dar wa Decor, Mon équipe et moi-même sommes rentrés chez plus de 380 familles Marocaines et dans plus de 20 centres d'hébergement.

Nous avons aménagé; relooké et meublé plus de 400 espaces ;

J'ai voulu faire de ces projets une vitrine d'exposition de savoirs faire; d'expertises et de produits locaux concernés par les secteurs de l'habitat; de l'immobilier; de la décoration; de l'aménagement et du bien-vivre.

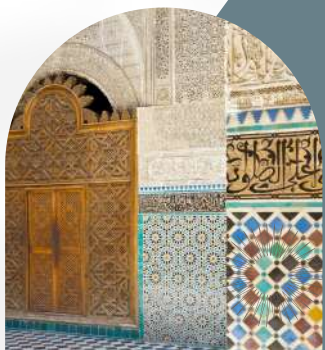
SALMA BENS AID

CONCEPTRICE DE CONTENUS TV ET DIGITAUX DE
PROXIMITÉ, PORTEURS DE MESSAGES

Avec mes équipes, Nous avons sillonné les régions Marocaines et mis en lumière un patrimoine et un terroir particulier par région.

Nous avons rencontré des femmes et des hommes passionnés de leur culture ; de leur tradition et de leur art.

Grâce à ces projets, nous avons pu créer des synergies et des affinités avec le public Marocain ; partagés des histoires et des savoir-faire locaux exceptionnels à travers capsules tv et digitaux inédits



Entrepreneuse & fondatrice de la marque SB : depuis plus de douze ans



La marque SB répond à des projets homestaging et à des projets de temoins immobiliers conformément à un cahier des charges et à la philosophie du client;

À travers ces réalisations , le travail du sur mesure est très présent.

je travaille de manière artisanale soignée sur des design et des creations qui répondent à différents thèmes; à différents espaces de vie; pour différents besoins avec des fils conducteurs inspirés de notre savoir-faire; d' ambiances ou de dessins mytiques; de formes architecturales...

Se référant à un Maroc aux multi-facettes authentiques et contemporaines et par ce Maroc Africain ouvert sur le monde, j' essaie d' intégrer dans mes diverses réalisations et créations désignées SB, des palettes vintage ; des choix d'ornements et de revêtements inspirés de l' art Marocain contemporain.

RÉACTIVITÉ ET FACILITÉ D'ADAPTATION:

Pendant la crise sanitaire Covid-19, Les tournages se sont arrêtés pendant quelques mois, néanmoins, les échanges avec les familles Marocaines à travers mes réseaux sociaux ont continué.

D'autres besoins se sont fait ressentir et la notion du bien-être dans l'habitat et dans les espaces de travail ont évolué pendant le confinement.

Le consommateur Marocain a compris que le confort, une meilleure organisation et un cadre agréable de vie sont des choses essentielles pour son bien-vivre au quotidien.

L'idée de créer un concept m'était venue pour : répondre à ces nouveaux besoins via un rendez-vous digital et créer des synergies autour du "Home Staging" , principale mission du nouveau projet Home.tv

Cette émission répond aux Espaces/ locaux de professionnels principalement mais aussi aux espaces des particuliers/maisons

Une plate-forme interactive et pluridisciplinaire à valeur ajoutée qui répond concrètement à différentes cibles et met en lumière des entreprises locales, bénéficiaires ou partenaires des projets; des marques qui apportent des solutions concrètes et un travail de terrain à contenu participatif



ENTREPRENEUSE ENGAGÉE, FIDÈLE À SA COMMUNAUTÉ ET À LA CRÉATION LOCALE

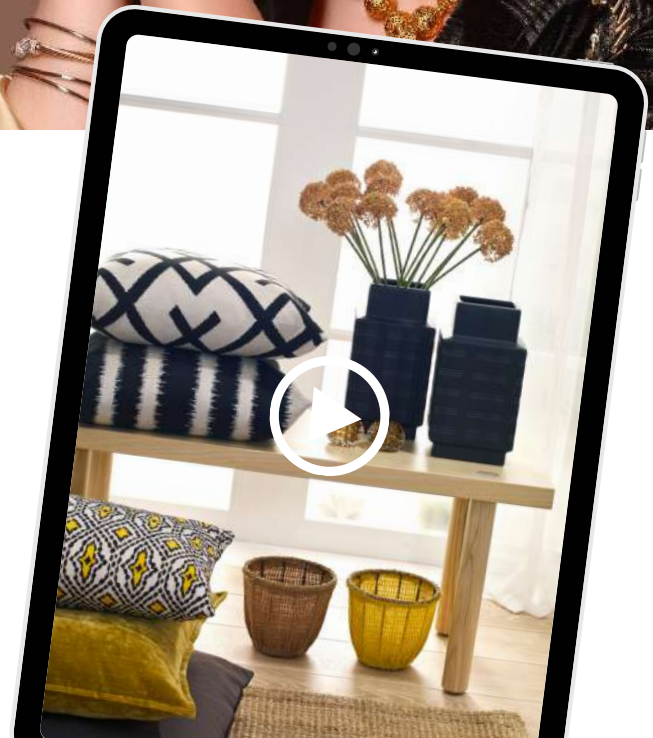
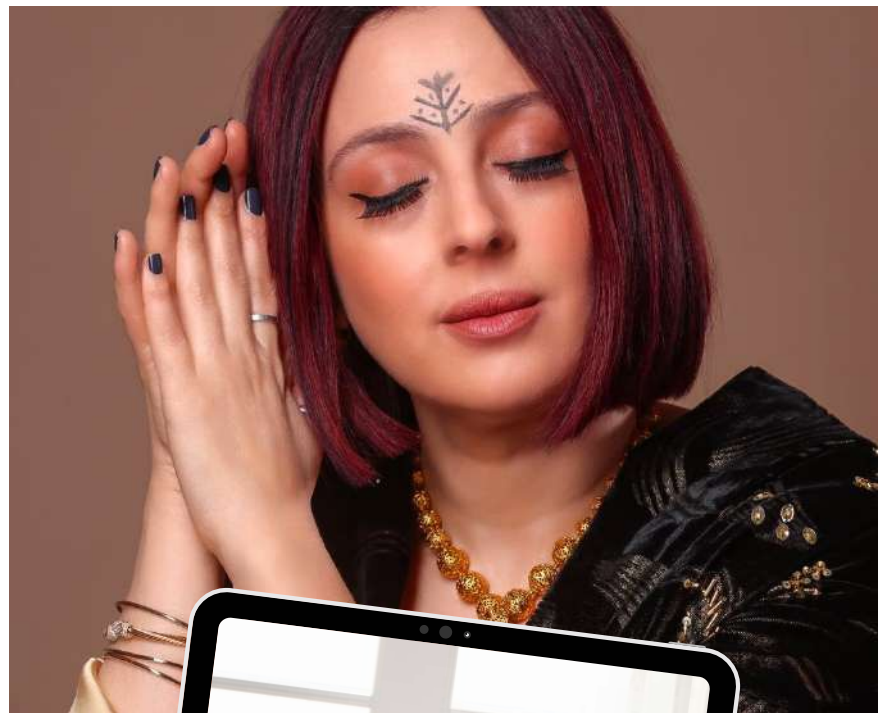
Depuis le mois d'Avril 2021, et à travers cette nouvelle philosophie Home, nous accompagnons un nouveau marché, de nouvelles habitudes de consommation, une vision solidaire et responsable pour différents espaces.

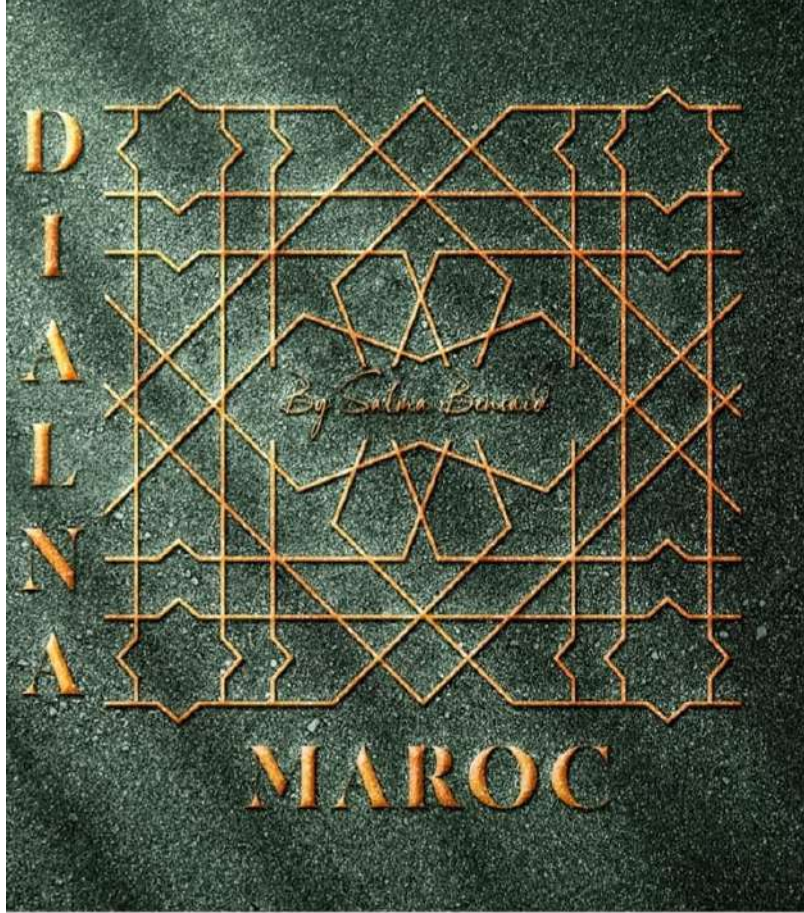
Dans le respect de l'écologie, de la promotion du savoir-faire Marocain et de la fabrication locale, nous tenons à nous allier à des marques et à des partenaires qui créent sans déperdition, qui produisent Ecolo, et qui nous proposent des astuces de réaménagement futées, économiques et écologiques.

Accompagnatrice de marques en digital et tv

Comme tous les projets TV que je lance ou digitaux, J'accompagne mes annonceurs et partenaires dans leur plan de communication ainsi que dans la promotion de leur identité.

Home est la plateforme des révélations de produits, de services et de talents. L'émission digitale Home TV, permet ainsi de faire la promotion de différentes marques qui contribuent à la finalité du projet sur le marché Marocain. De plus, mon expérience dans le domaine audiovisuel me permet à travers plusieurs contrats, de trouver des solutions novatrices pour les petits et grands annonceurs.





FONDATRICE DE LA MARQUE DIALNA.MAROC



A chacun de ces projets, Salma Bensaid va à la rencontre de femmes et d'hommes, passionnés par leur culture, mettant en avant leurs traditions, leur identité et leur art.

De ce cheminement va naître DIALNA MAROC pour la promotion, la diffusion et pour la pérennité de la culture, des valeurs et du savoir-vivre Marocains.

« Dialna Maroc représente un écosystème fédérateur, de networking, pluriculturel et pluridisciplinaire pour la valorisation et la transmission inter-génération ».

Le concept est un succès et fédère des milliers de personnalités qui affichent leurs soutiens pour ce concept inédit.

En portant en eux le drapeau chérifien partout dans le monde, des ambassadrices et ambassadeurs ont rejoint la cause pour soutenir les projets culturels ; artistiques et médiatiques signés Dialna Maroc ;

**créer de la
valeur et des
alliances pour
diffuser à
grande échelle
une image forte
de notre Maroc
du 21ème siècle .**



VALEURS AJOUTÉES[®]

le Mag des Entreprises

**MA MISSION AUJOURD'HUI :
METTRE RÉGULIÈREMENT LE
PATRIMOINE MAROCAIN ET L'ART DE
VIVRE MAROCAIN EN AVANT**

Diffuser et Transmettre la pluriculture; le savoir-faire; le savoir-vivre et le vivre ensemble connu de notre Pays; accompagner et former; federer autour d' alliances et de projets créateurs de richesse.



MON MESSAGE EN TANT QUE CRÉATRICE DE CONTENUS ET ENTREPRENEUSE

Appeler à la sauvegarde et la transmission par la création; la promotion et la diffusion, Construire et fédérer, par une culture participative et une responsabilité commune.

Faire revivre le leg du passé, l'enrichir et le transmettre aux générations futures.

La valorisation d'un Maroc fort, rayonnant, inclusif et prospère passe par la sauvegarde de notre mémoire et de nos richesses culturelles et c'est le crédo de Dialna Maroc .

Un levier économique et social pour notre Maroc.

Dialna Maroc ne cesse de grandir et de s'élargir, de diffuser sa mission grâce à ses divers contenus, digitaux ; concours; formations; documentaires

Notre identité, c'est ce que nous sommes : notre passé, notre présent et ce que nous laisserons aux futures générations.



**SOMMET AFRIQUE SUR L'AGRICULTURE,
L'ALIMENTATION ET LES INDUSTRIES**

16-19 JUIN

Now

ISTANBUL

Hotels & Convention Center



**Main dans la main avec Afrique,
Ensemble construisons le futur**



Sponsortlarımız



Avec le soutien de TAGYAD...



+90 530 434 51 95
+90 452 522 52 52
africaninvestorssummit.com
contact@africaninvestorssummit.com



Claude Narcisse MEYE
Africa AIC CEO
(+237) 661154492
africa@africaninvestorssummit.com



Répercussions de la guerre en Ukraine

Les économies en développement doivent agir dès maintenant pour amortir les répercussions de la guerre en Ukraine

site web du Brookings Institute

La guerre en Ukraine survient dans un contexte déjà tendu pour l'économie mondiale : la reprise de l'activité après la contraction due à la pandémie de COVID-19 commençait à s'essouffler, l'inflation montait en flèche, les banques centrales des plus grandes économies du monde (a) se préparaient à relever les taux d'intérêt, tandis que les marchés financiers étaient en proie à une forte volatilité alimentée par une myriade d'incertitudes.



Crise Ukraine: La prévention paye



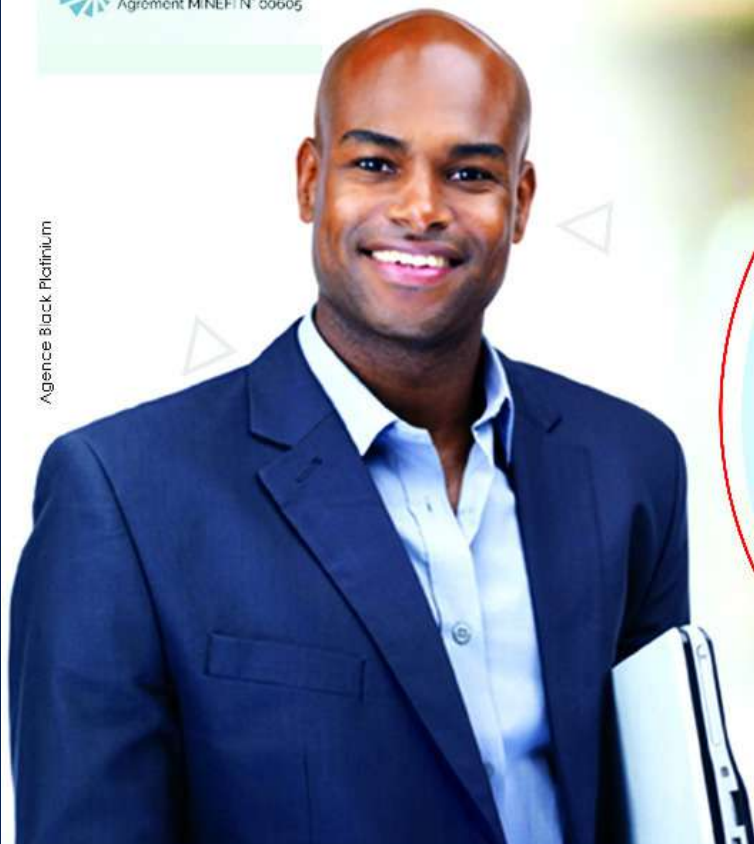
C'est maintenant qu'il faut agir. Le Groupe de la Banque mondiale, en collaboration avec le Fonds monétaire international, se mobilise rapidement pour prêter assistance à l'Ukraine et aux autres pays touchés par cette crise. Un programme d'aide de 3 milliards de dollars, qui sera finalisé dans les mois à venir, comprend une enveloppe de 350 millions de dollars pour l'Ukraine, qui sera mise à disposition d'ici la fin du mois . Les gouvernements des économies en développement doivent aussi agir vite pour contenir les risques économiques. Il leur faudra en priorité constituer des réserves de change, améliorer la surveillance des risques financiers et renforcer leurs politiques macroprudentielles. Face à la hausse de l'inflation, les décideurs publics devront faire preuve de vigilance et prendre des mesures de correction circonspectes. Ils devraient également commencer à reconstituer des marges de manœuvre budgétaire mises à mal par la COVID-19, en éliminant les dépenses inefficaces et en mobilisant autant que faire se peut les ressources financières nationales. Enfin, ils devraient renforcer les filets sociaux nécessaires pour protéger leurs concitoyens les plus vulnérables en temps de crise.



Crise Ukraine: La prévention paye

Aussi dévastatrice qu'elle ait été, la pandémie de coronavirus a fourni une démonstration exemplaire et concrète de la capacité des décideurs politiques à répondre efficacement à une catastrophe. Mais parce qu'il vaut mieux prévenir que guérir, les gouvernements des économies en développement ont tout intérêt à agir dès maintenant.

INDERMIT GILL
VICE-PRÉSIDENT, CROISSANCE
ÉQUITABLE, FINANCES ET INSTITUTIONS
(EFI), GROUPE DE LA BANQUE
MONDIALE



Savez-vous que de nombreux avantages vous attendent rien qu'en vous inscrivant au **Centre de Gestion Agrée CGA FISCAL.COM...**

L'abattement de **50%** l'impôt sur bénéfice annuel, deux reporting gratuits par an, l'application des pénalités de foi pour les contrôles fiscaux n'excédant pas **30%**.

 Douala  699 48 83 27/ 653 78 28 40

 Yaoundé  699 48 83 27/ 674 72 20 04

**CHERS CONTRIBUABLES CECI VOUS CONCERNE...
NE PERDEZ PLUS DE TEMPS!...
LE TEMPS C'EST DE L'ARGENT.**

Bénéficiez maintenant d'un accompagnement du **Centre de Gestion Agrée CGA FISCAL.COM** pour avoir :

- Une assistance de montage de votre business plan et la recherche de financement ;
- Une assistance administrative permanente ;
- Une assistance en matière comptable et tenue des documents financiers ;
- Une aide à la création d'entreprise.



EXPERT EN COMMUNICATION AUDIOVISUELLE

TOUCHEZ LE MONDE PLUS FACILEMENT

VOS COMMUNICATIONS - ÉVÉNEMENTS -
PUBLITÉS ET AUTRES...

À LA PORTÉ DE VOTRE CIBLE OU QUELLE SOIT
DANS LE MONDE.

 HILAIRE SOPIE OFFICIEL

 +33 6 51 86 05 81 ET +33 6 63 55 19 58

 HILAIRE SOPIE

 SOPIEPROD OFFICIEL